

ゴールドエンユートピアおおち施設概要

施設概要

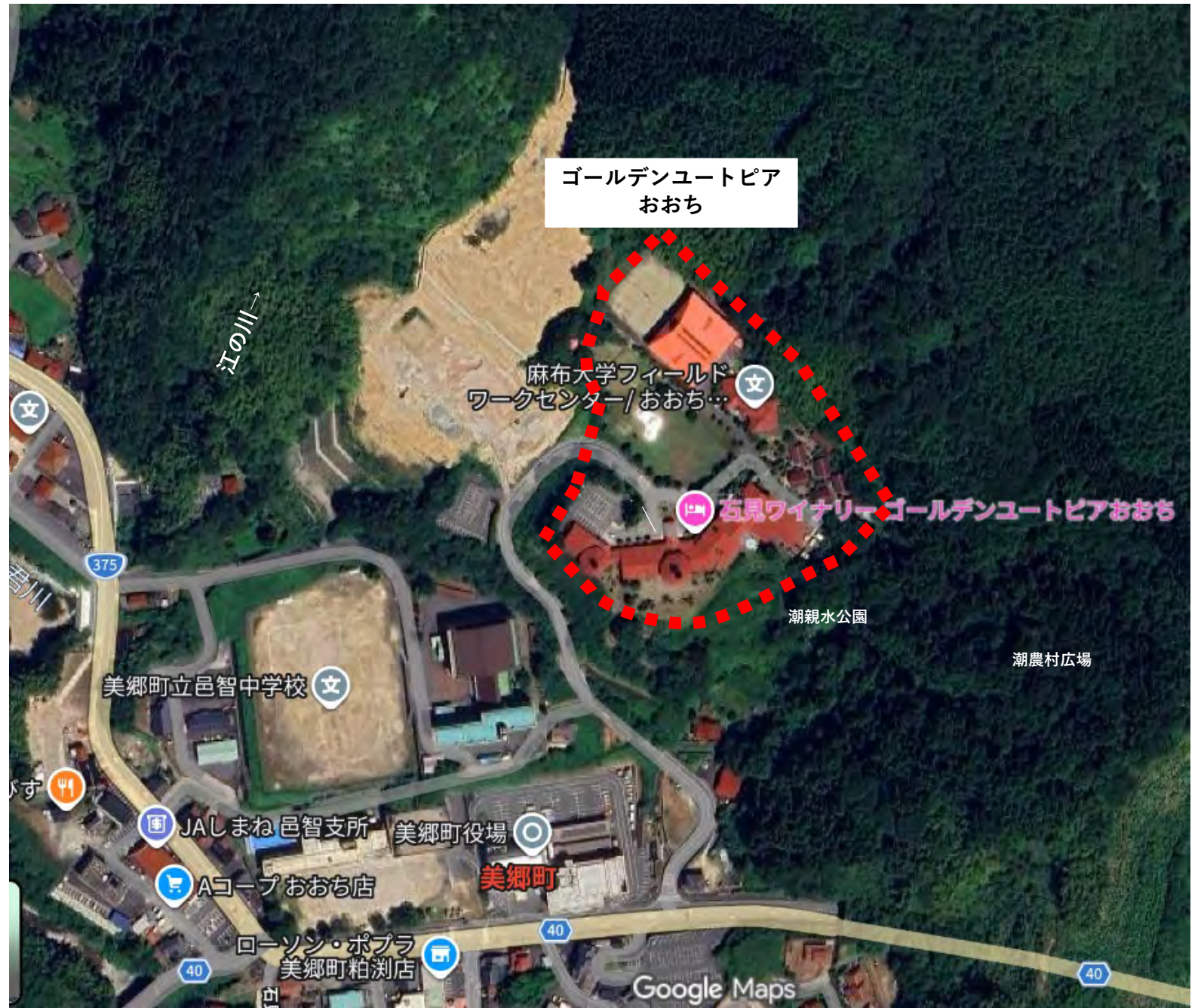


【場 所】 美郷粕淵 5 7 - 1

【面 積】 敷地約30,260㎡ 建物約5,384㎡

【機 能】 温浴施設、温水プール、交流施設、宿泊機能 等

【建築年】 1994年



施設設備



テニスコート

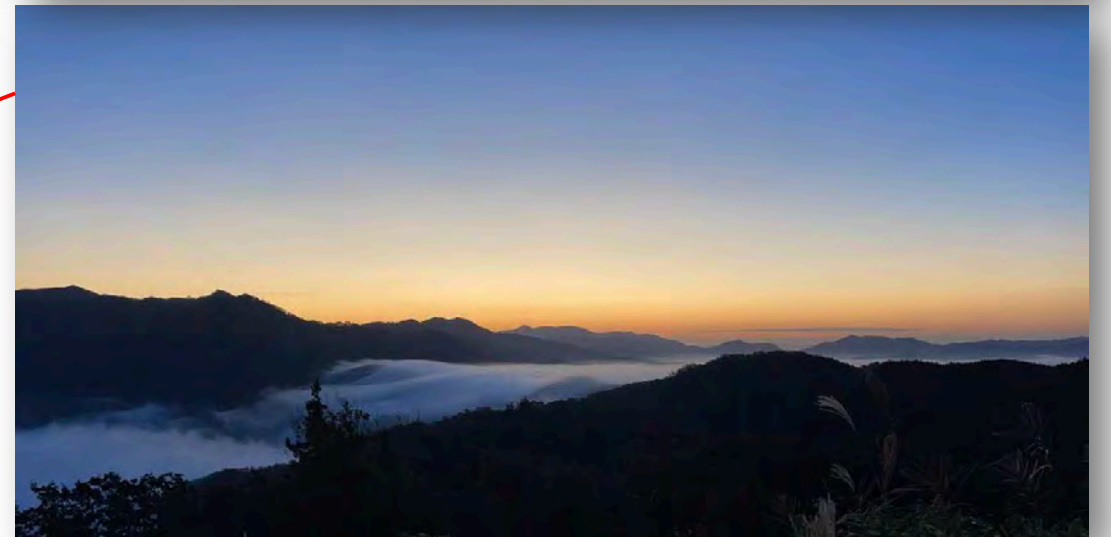
ふわふわドーム



野間の雲海

美郷の雲海

田之原の雲海



グループ棟

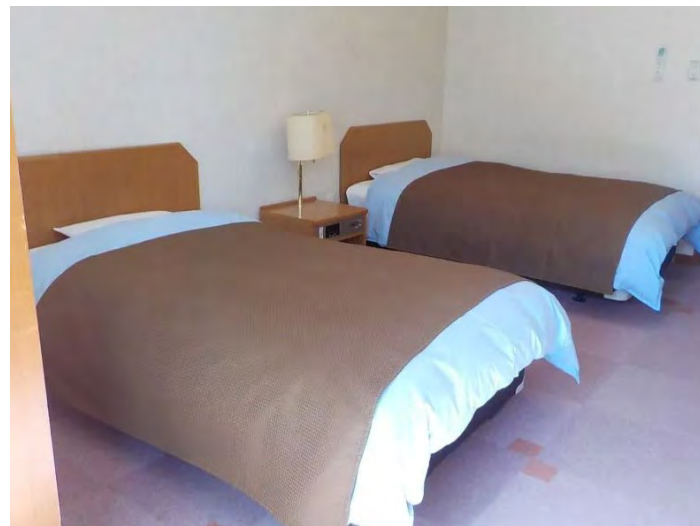
定員：6名
広さ：49㎡
ベッドタイプ：セミダブル3台
備考：敷布団3枚追加可能
部屋数：6棟





ツイン棟

定員：2名
広さ：25㎡
ベッドタイプ：セミダブル2台
部屋数：2棟





プール



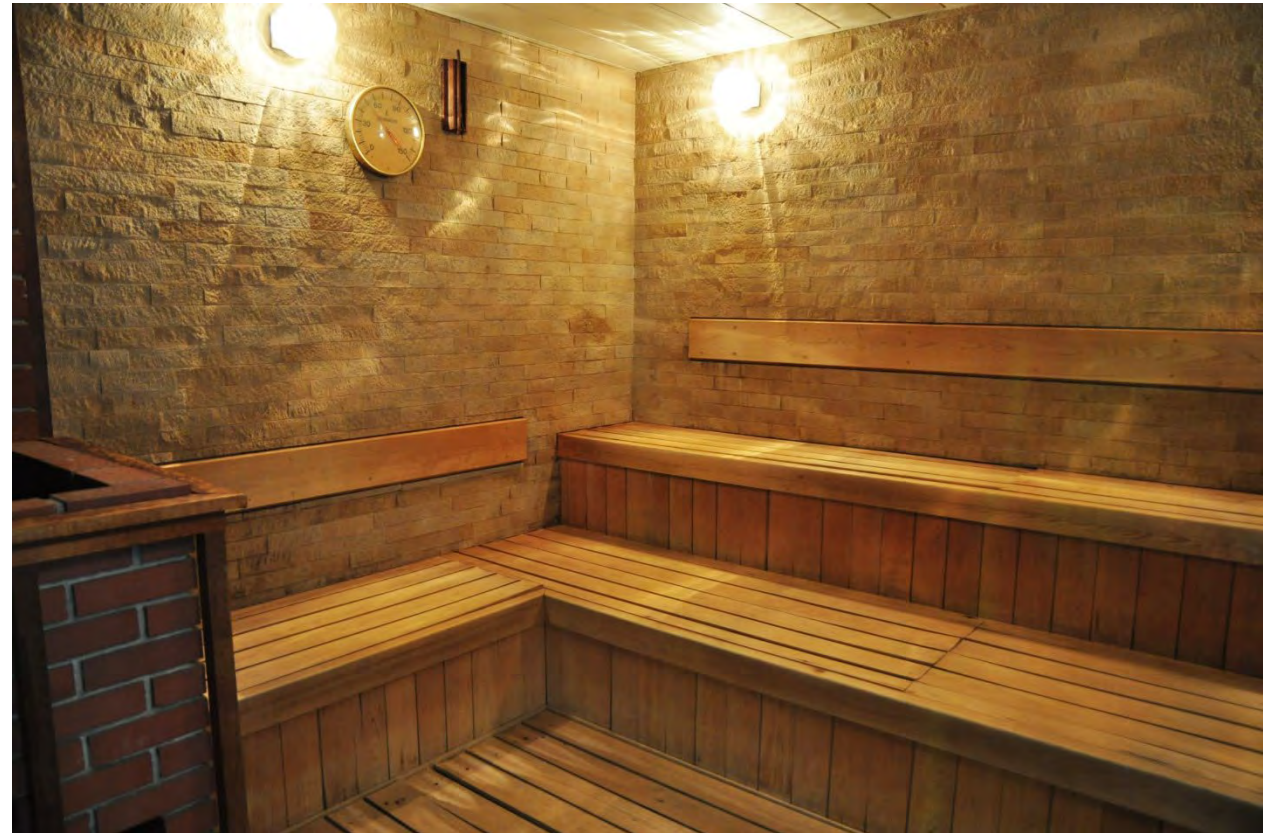


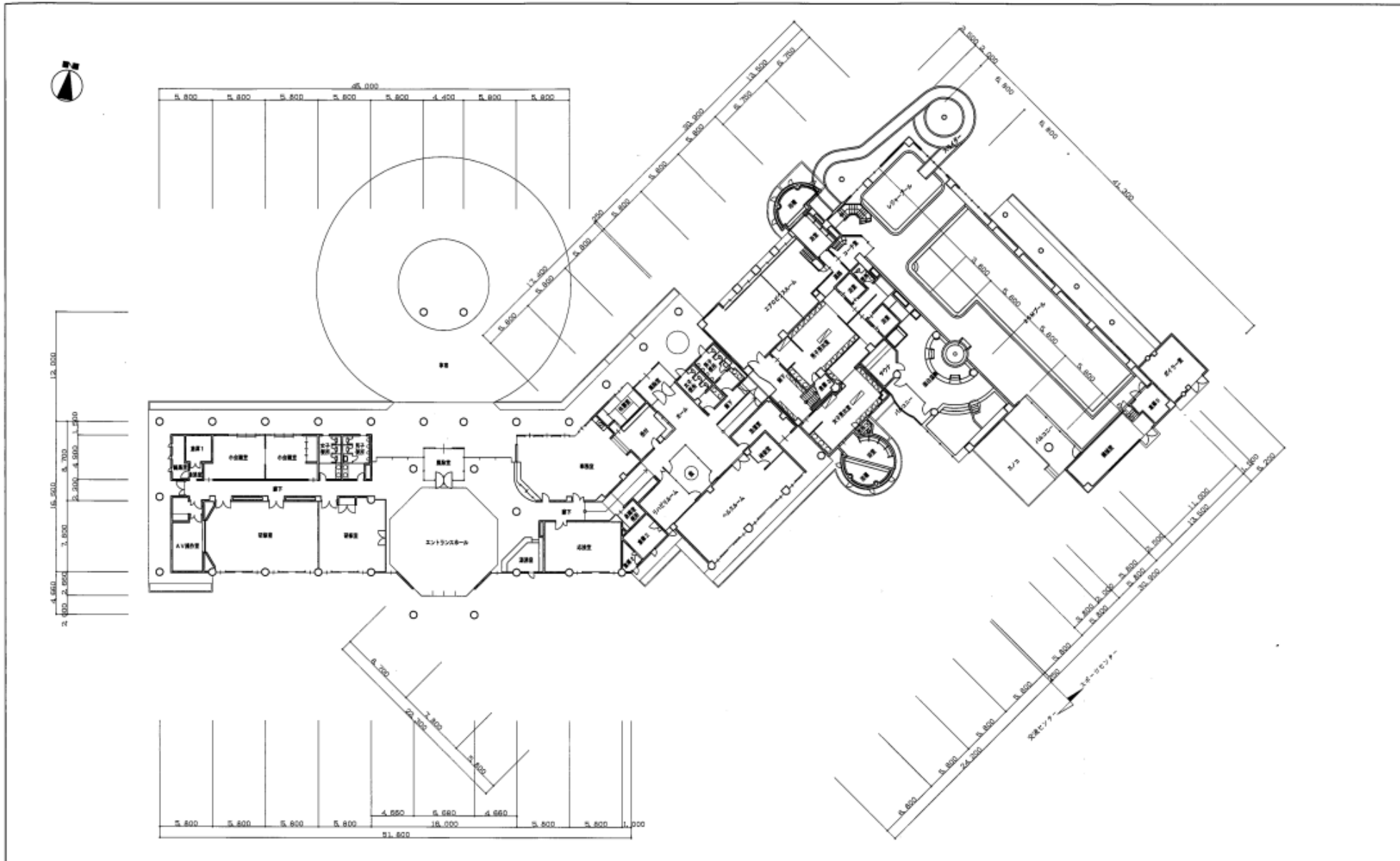
ジャグジー





温泉・サウナ





(表 裏)		ア-61'20-ビ'のおおち健康センター	
A	1階平面図	1:200	
01			