

潮温泉施設及び潮交流研修宿泊施設 物件説明書

潮温泉施設

【場 所】美郷町長藤760-1

【面 積】敷地 4,518m²

建物 1,231m²

【構 造】鉄筋コンクリート造 ラーメン構造

【規 模】宿泊棟3階建 温浴棟2階建

【客室数】24室（定員73人）

【建築年】令和3年

潮交流研修宿泊施設

【場 所】美郷町長藤298

【面 積】敷地 6,003m²

建物 33.67～108.0m²

【構 造】木造 平屋建て

【客室数】7棟（定員34人）

【建築年】平成5年

潮温泉施設





周辺ビュースポット

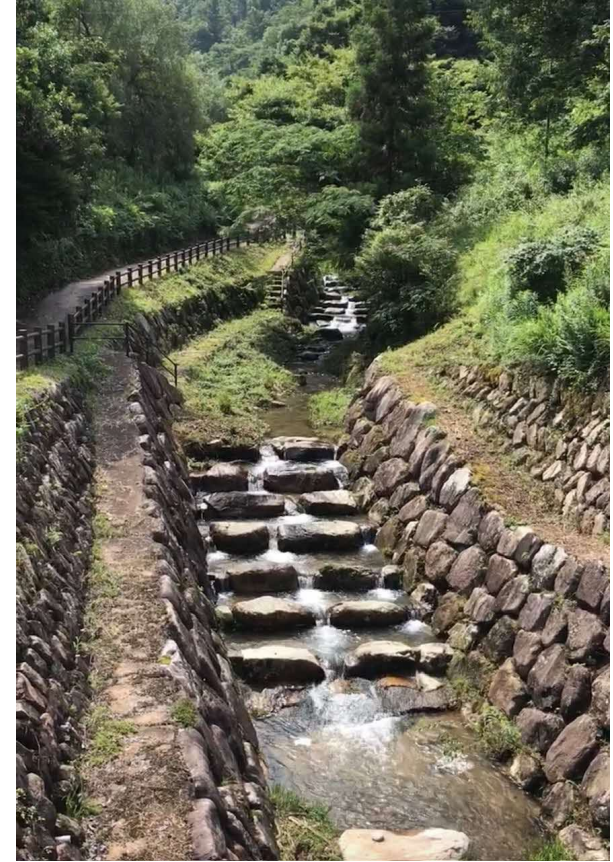
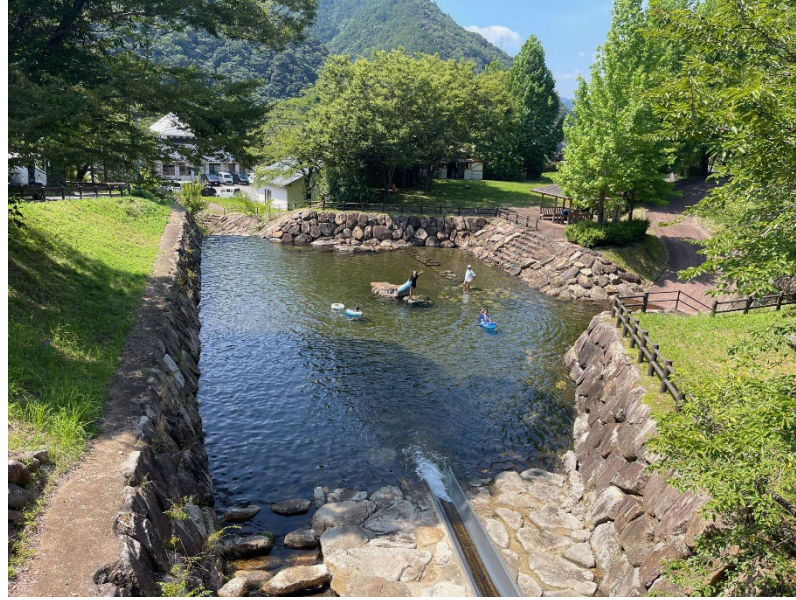




潮の桜並木



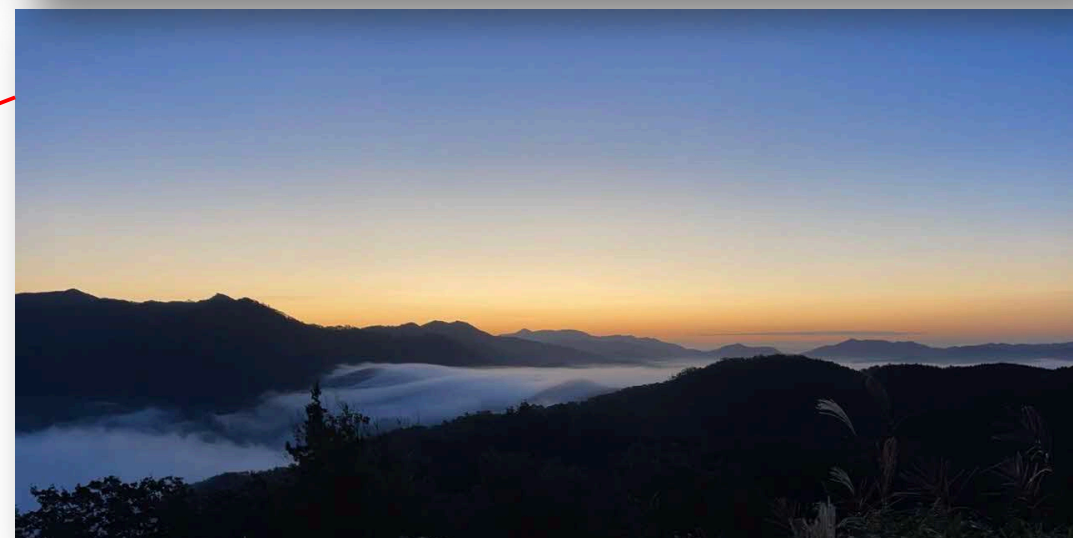
潮親水公園



野間の雲海

美郷の雲海

田之原の雲海



美郷の温泉



> 湯抱温泉 中村旅館 (ゆがかいおんせん)



> 潮温泉 (うしおおんせん)



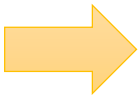
> 千原温泉 (ちはらおんせん)

日本一の美肌県である島根県^{※1} 中でも美郷町は美肌成分が湧き出す美肌町です!美郷の温泉は天然系化粧水に含まれるメタケイ酸が豊富。コラーゲンの生成を助けて肌をみずみずしくしてくれます。^{※2}

※1 POLA「ニッポン美肌県グランプリ2018」第1位 島根県
美肌県グランプリ2018
 POLA APEX NIPPON BIHADA-KEN GRAND PRIX

※2 松江市観光協会「しまね美肌温泉手帳」メタケイ酸含有量50mg/kg以上で美肌形成が期待できる

温泉名	メタケイ酸含有量	泉質
湯抱温泉(美郷町)	181mg/kg	塩化物泉
潮温泉(美郷町)	151mg/kg	炭酸水素塩泉
千原温泉(美郷町)	142mg/kg	塩化物泉
玉造温泉(松江市)	110mg/kg	塩化物泉
湯の川温泉(出雲市)	37mg/kg	硫酸塩泉



2019年 「美肌県美肌町」 商標登録

2022年 「長寿県長寿町」 商標登録

ひなびた温泉マニアが選ぶ
 「2021年日本百ひな泉」

1位 千原温泉
 41位 湯抱温泉

潮温泉施設 部屋数

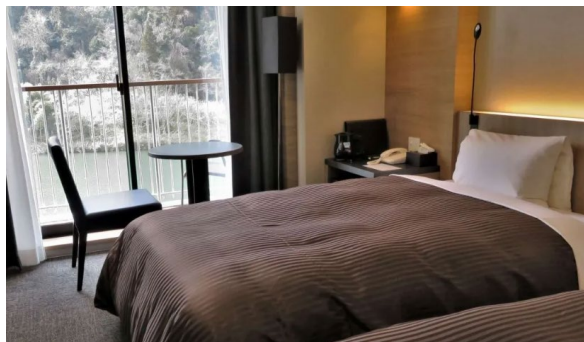
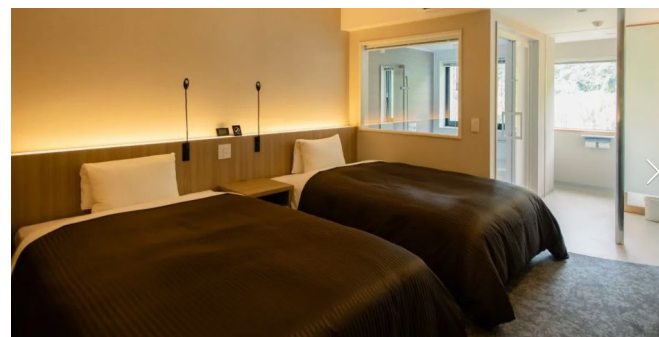
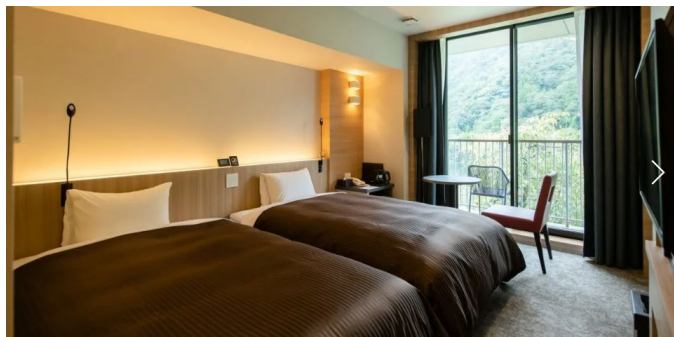
区分		面積	定員		部屋数			定員	備考
					2F	3F	合計		
Aタイプ	宿泊棟	16㎡	2名	洋室ツイン	4	4	8	16名	セミダブル2台
Bタイプ	宿泊棟	21㎡	2名	洋室バリアフリーツイン	1	1	2	4名	セミダブル2台
Cタイプ	宿泊棟	21㎡	2名	洋室バリアフリーツイン	1	1	2	4名	セミダブル2台
Dタイプ	温浴棟	11㎡	2名	洋室セミダブル	2		2	4名	セミダブル1台
Eタイプ	温浴棟	17㎡	4名	2段ベッド×2	4		4	16名	シングル2段ベッド2台
Fタイプ	宿泊棟	32㎡	5名	和洋室	2	2	4	20名	セミダブル2台、敷布団3組
Gタイプ	宿泊棟	29㎡	5名	和洋室		1	1	5名	セミダブル2台、敷布団3組
Hタイプ	宿泊棟	49㎡	4名	洋室ツイン×2部屋 サイト		1	1	4名	セミダブル4台
合計					14	10	24	73名	

洋室ツインタイプ (Aタイプ)

定員：2名
広さ：16㎡
ベッドタイプ：セミダブル2台
部屋数：8部屋

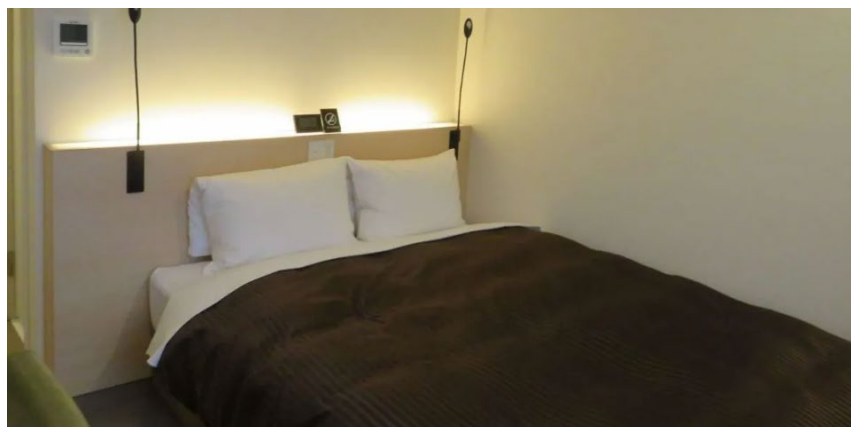
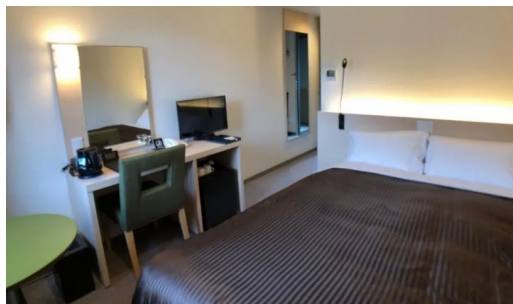
洋室バリアフリースツインタイプ (B、Cタイプ)

定員：2名
広さ：22㎡
ベッドタイプ：セミダブル2台
部屋数：4部屋



洋室セミダブルタイプ (Dタイプ)

定員：2名
広さ：12㎡
ベッドタイプ：セミダブル1台
部屋数：2部屋



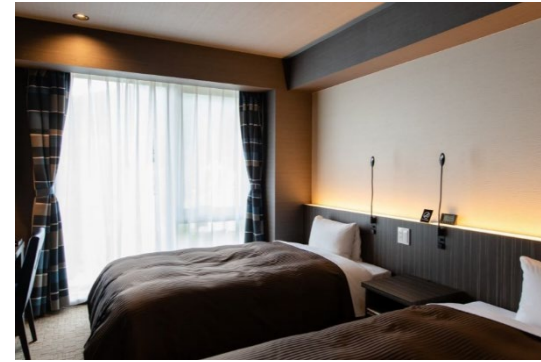
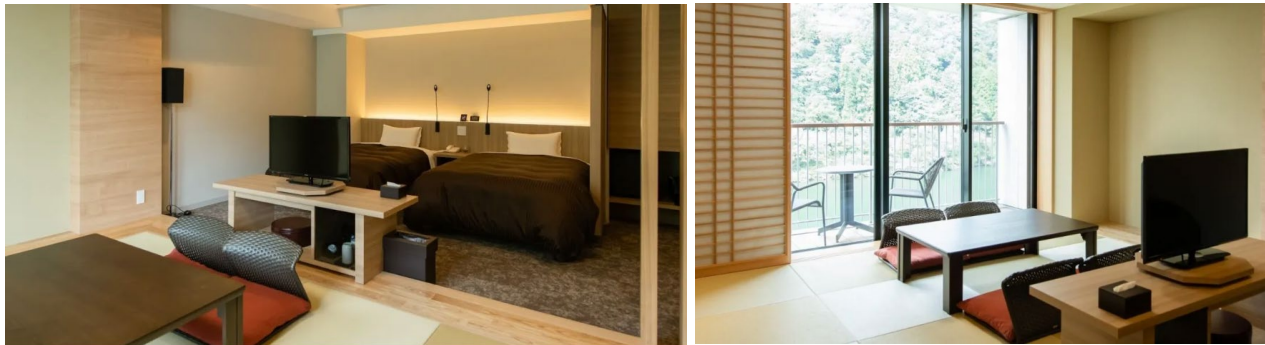
4ベッドルーム (Eタイプ)

定員：4名
広さ：18㎡
ベッドタイプ：シングル2段ベット2台
部屋数：4部屋



和洋室 (F、Gタイプ)

定員：2名～5名
広さ：32㎡～33㎡
ベッドタイプ：セミダブル
備考：敷布団3枚追加可能
部屋数：5部屋



スイートルーム (Hタイプ)

定員：4名
広さ：49㎡
ベッドタイプ：セミダブル2台×2部屋
部屋数：1部屋

温泉



露天風呂



内湯



バイブラ浴槽



イベント湯



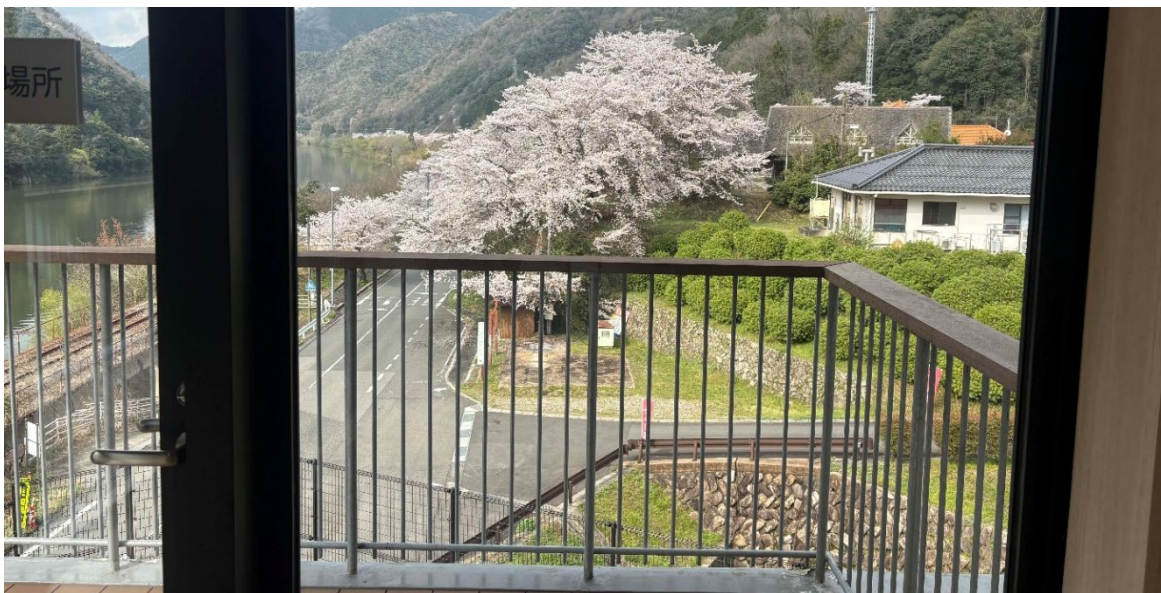
レストラン

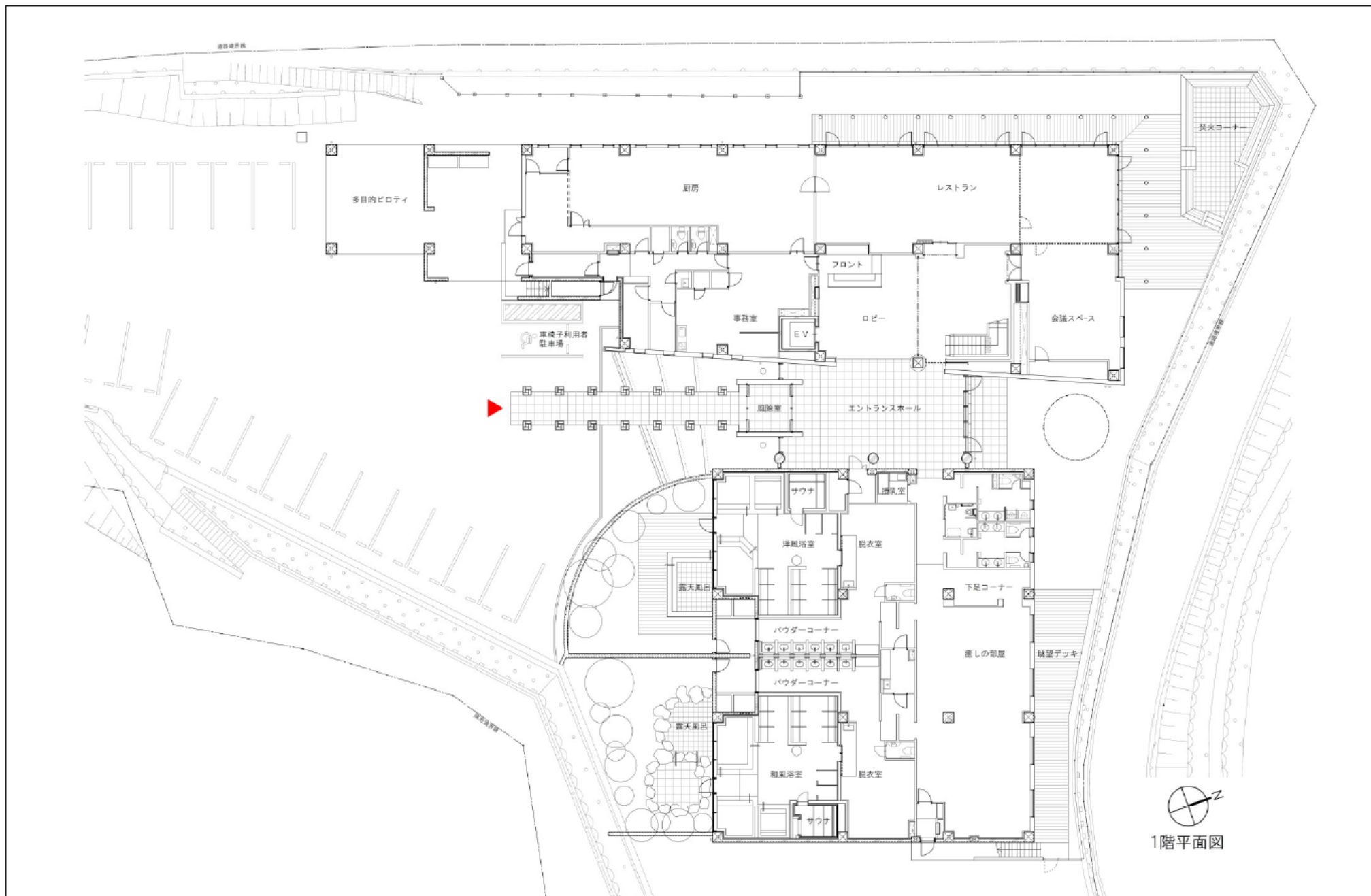


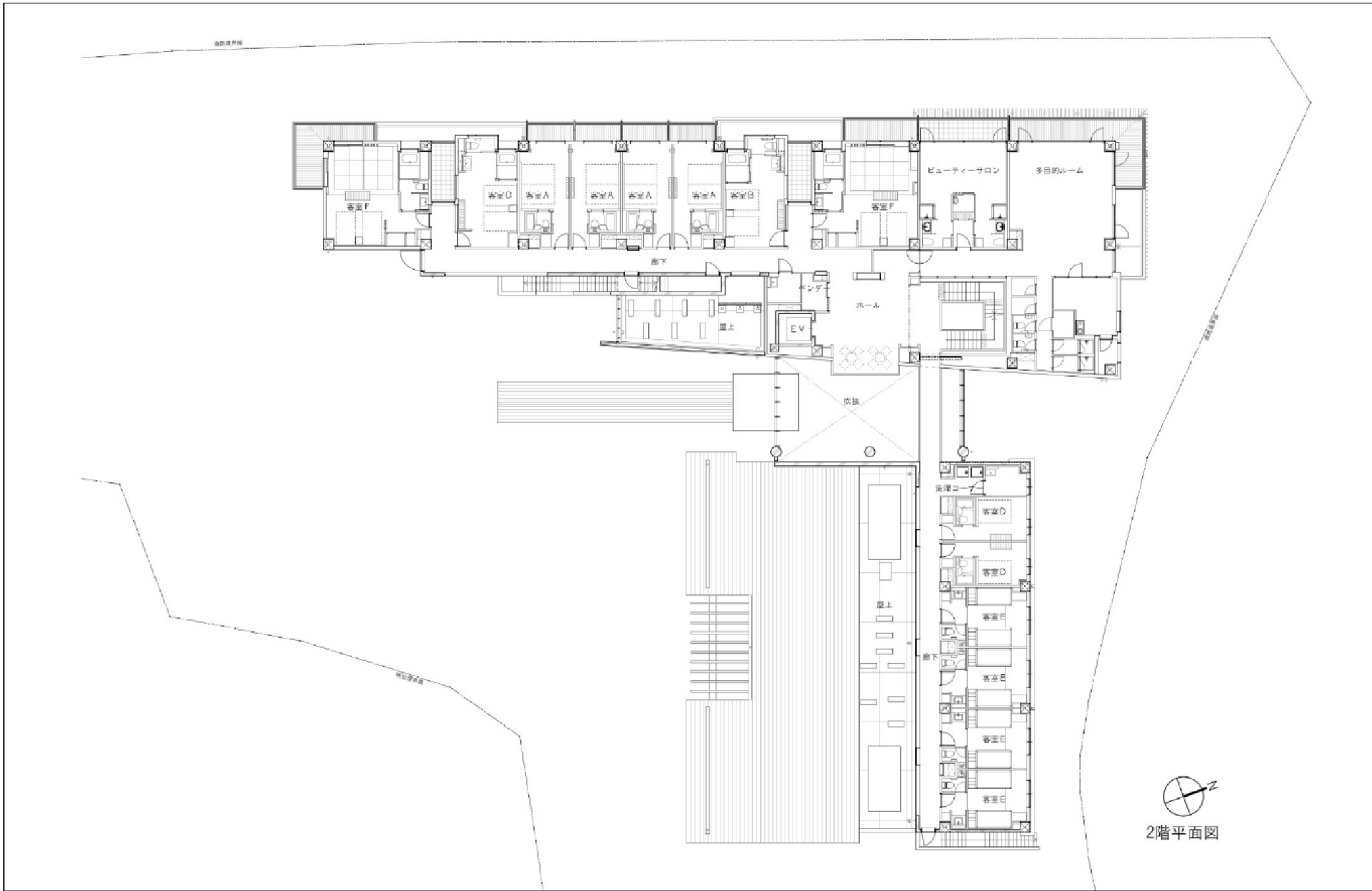
多目的ルーム

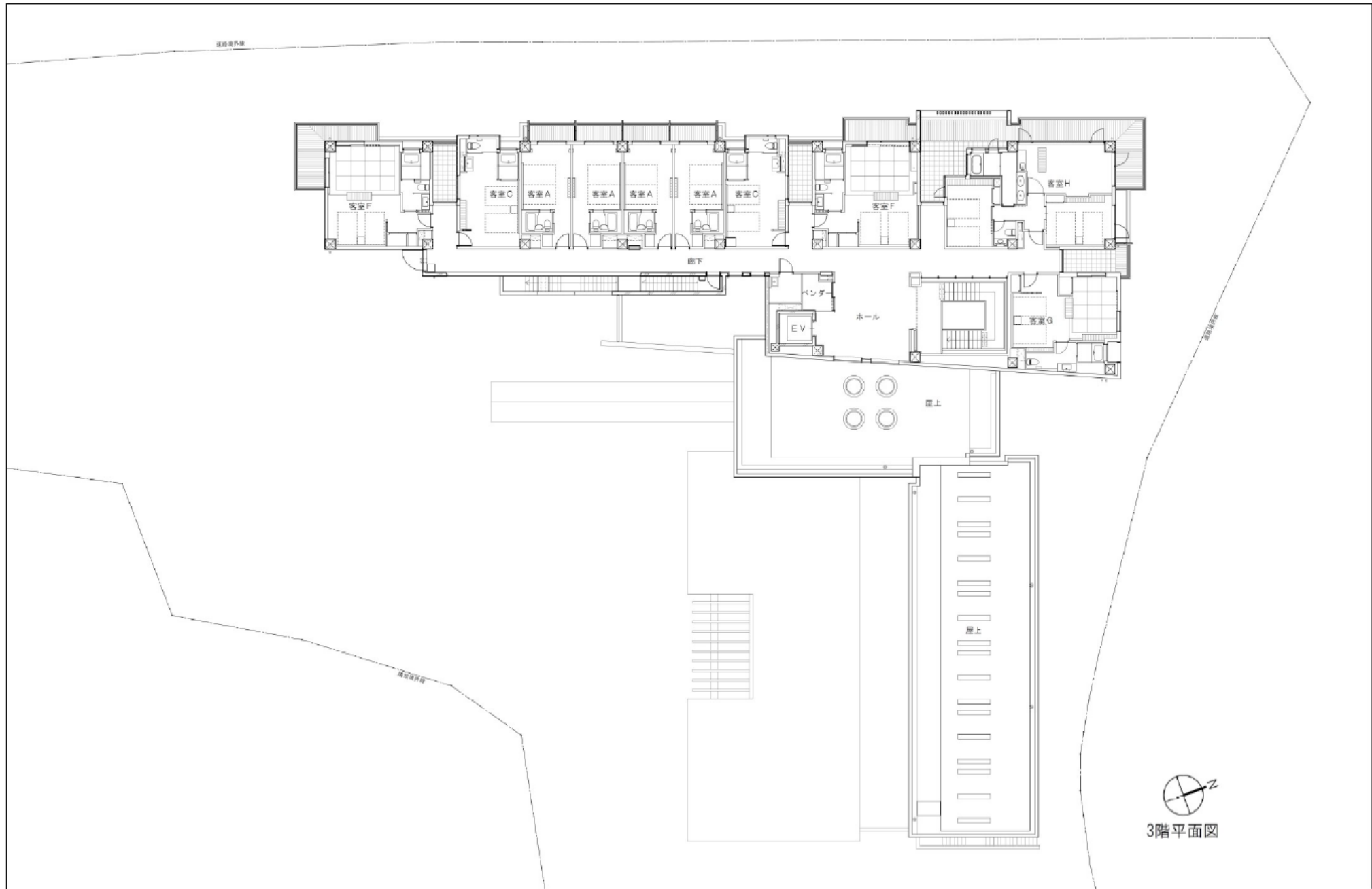


リラクゼーションルーム



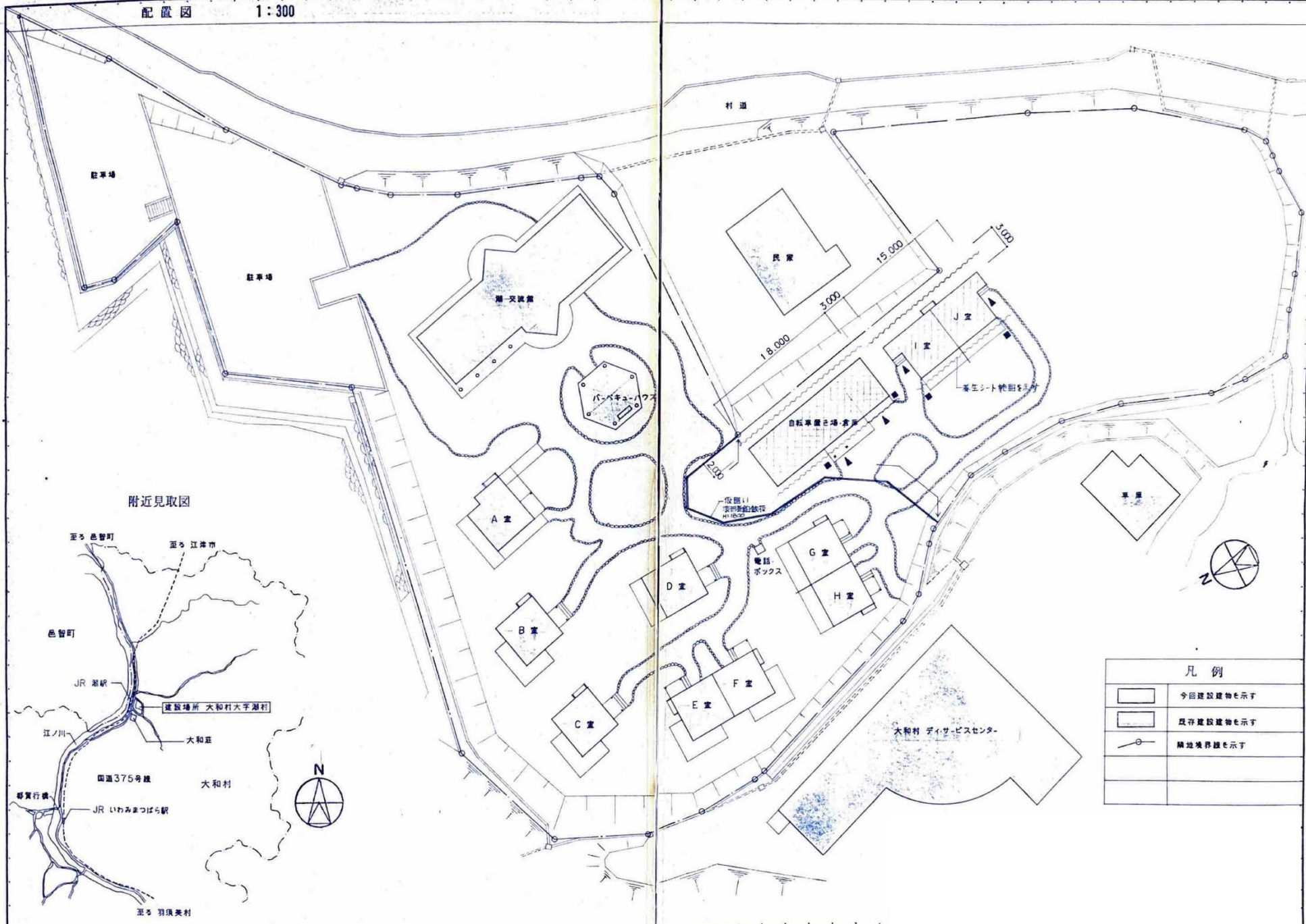




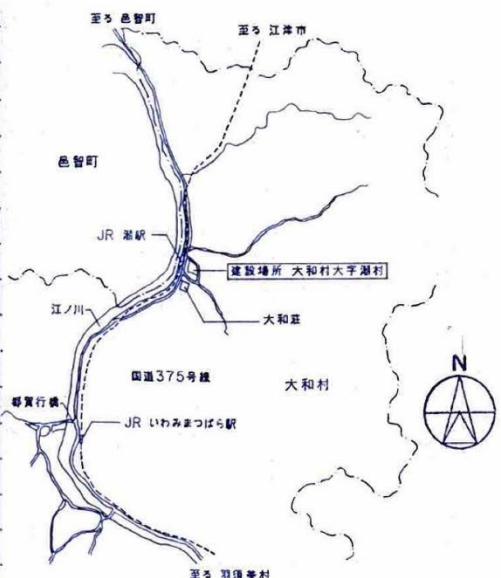


潮交流研修宿泊施設





附近見取図



凡例

	今回建設建物も示す
	既存建設建物も示す
	隣地境界線も示す