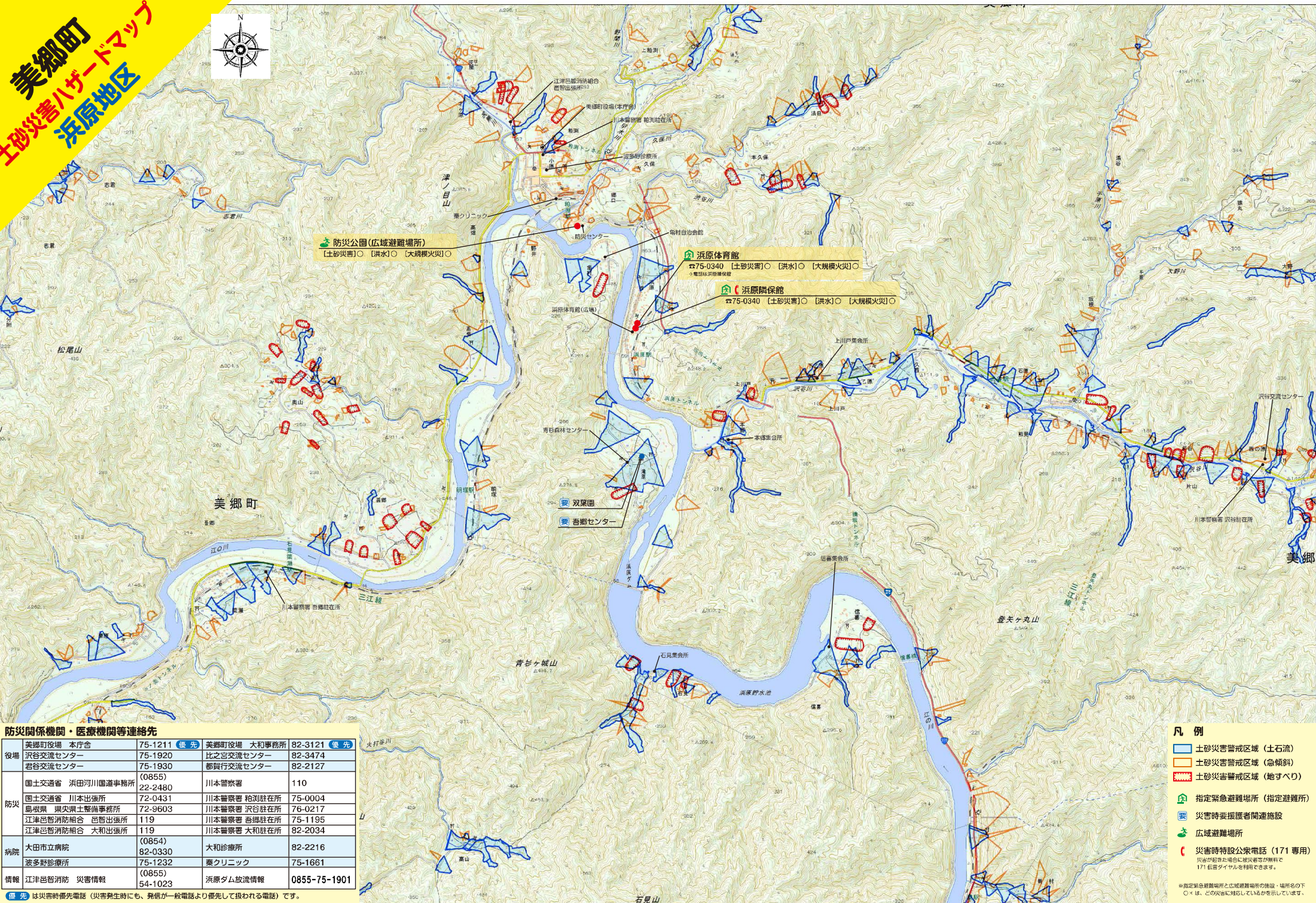


美郷町 土砂災害ハザードマップ 浜原地区



防災公園 (広域避難場所)
 [土砂災害]○ [洪水]○ [大規模火災]○

浜原体育館
 ☎75-0340 [土砂災害]○ [洪水]○ [大規模火災]○
 *電話は災害時非対応

浜原隣保館
 ☎75-0340 [土砂災害]○ [洪水]○ [大規模火災]○

双葉園
春郷センター

防災関係機関・医療機関等連絡先

役場	美郷町役場 本庁舎	75-1211 (優先)	美郷町役場 大和事務所	82-3121 (優先)
	沢谷交流センター	75-1920	比之宮交流センター	82-3474
	君谷交流センター	75-1930	都賀交流センター	82-2127
防災	国土交通省 浜田河川国道事務所	(0855) 22-2480	川本警察署	110
	国土交通省 川本出張所	72-0431	川本警察署 粕刈駐在所	75-0004
	島根県 県央東土整備事務所	72-9603	川本警察署 沢谷駐在所	76-0217
	江津邑消防組合 邑智出張所	119	川本警察署 春郷駐在所	75-1195
	江津邑消防組合 大和出張所	119	川本警察署 大和駐在所	82-2034
病院	大田市立病院	(0854) 82-0330	大和診療所	82-2216
	波多野診療所	75-1232	薬クリニック	75-1661
情報	江津邑消防 災害情報	(0855) 54-1023	浜原ダム放流情報	0855-75-1901

優先 は災害時優先電話 (災害発生時にも、発信が一般電話より優先して扱われる電話) です。

- 凡例**
- 土砂災害警戒区域 (土石流)
 - 土砂災害警戒区域 (急傾斜)
 - 土砂災害警戒区域 (地すべり)
 - 指定緊急避難場所 (指定避難所)
 - 災害時要援護者関連施設
 - 広域避難場所
 - 災害時特設公衆電話 (171 専用)
 災害が発生した場合に被災者等が無料で171 伝言ダイヤルを利用できます。
- *指定緊急避難場所と広域避難場所の施設・場所名の下の○は、この図面に対応しているかを示しています。