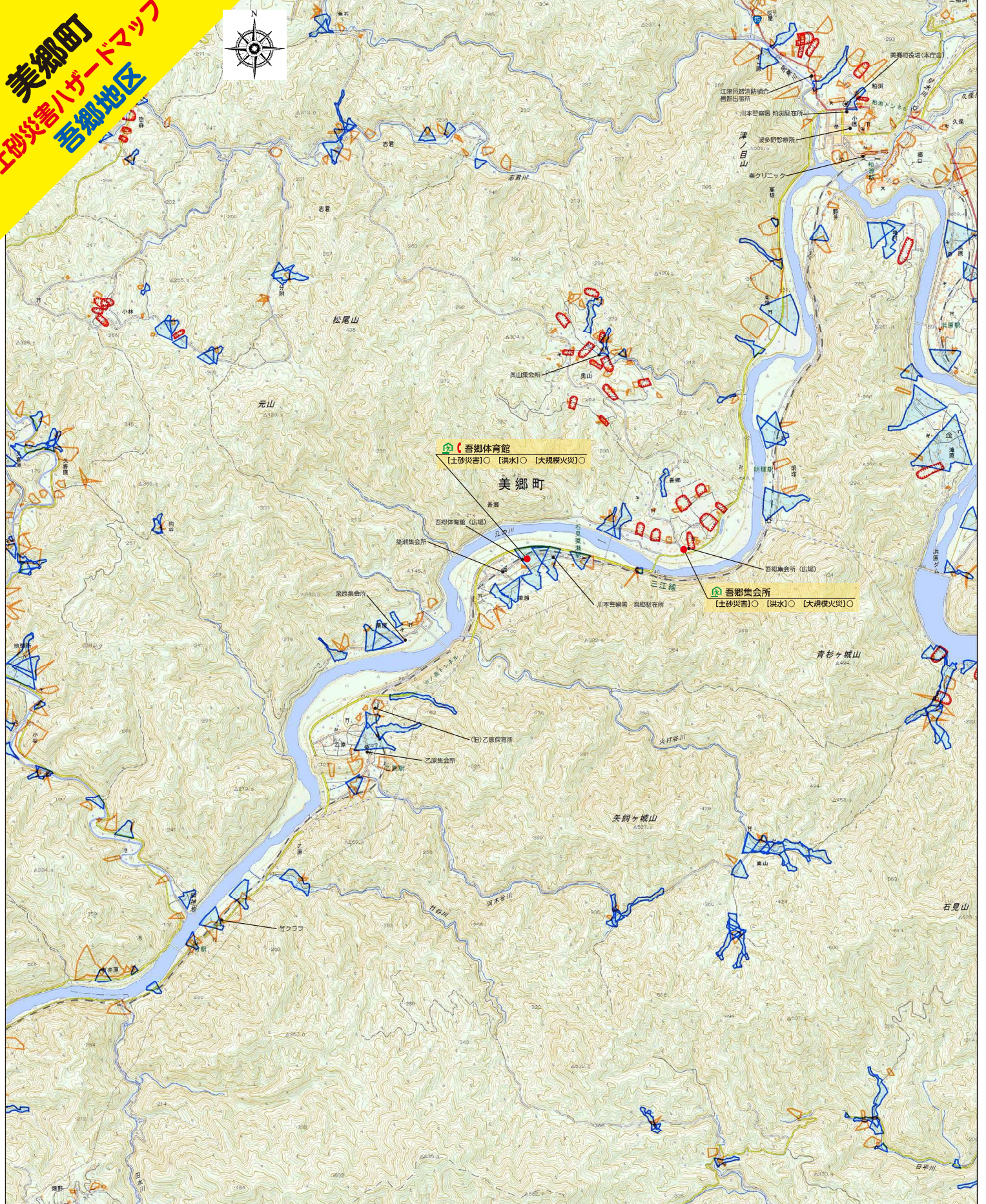


# 美郷町 土砂災害ハザードマップ 吾郷地区



### 防災関係機関・医療機関等連絡先

役場	美郷町役場 本庁舎 75-1211 (優先)	美郷町役場 大和事務所 82-3121 (優先)
	沢谷交流センター 75-1920	比之宮交流センター 82-3474
	君谷交流センター 75-1930	都賀行交流センター 82-2127
防災	国土交通省 浜田河川国道事務所 (0855) 22-2480	川本警察署 110
	国土交通省 川本出張所 72-0431	川本警察署 粕淵駐在所 75-0004
	島根県 農央農土整備事務所 72-9603	川本警察署 沢谷駐在所 76-0217
	江津邑智消防組合 邑智出張所 119	川本警察署 吾郷駐在所 75-1195
	江津邑智消防組合 大和出張所 119	川本警察署 大和駐在所 82-2034
病院	大田市立病院 (0854) 82-0330	大和診療所 82-2216
	波多野診療所 75-1232	秦クリニック 75-1661
情報	江津邑智消防 災害情報 (0855) 54-1023	浜原ダム放流情報 0855-75-1901

### 凡例

- 土砂災害警戒区域 (土石流)
- 土砂災害警戒区域 (急傾斜)
- 土砂災害警戒区域 (地すべり)
- 指定緊急避難場所 (指定避難所)
- 災害時要援護者関連施設
- 広域避難場所
- 災害時特設公衆電話 (171 専用)  
災害時指定避難所に公衆電話が無く  
171 伝言ダイヤルを利用できます。

※指定緊急避難場所と広域避難場所の兼設・併設名の下  
□×は、その災害に対応しているかを示しています。